

卓上タイプ インパルスシーラー

CSシーラー 軽量・コンパクト・低価格で多用途の卓上シーラー



【特長】

- ・レバーを押さえるだけで丈夫なシール
- ・電子回路制御で美しいシールが簡単
- ・店頭でも手軽にシールできるコンパクト設計
- ・軽量のため持ち運びに便利

【オプション】

オプションの溶断タイプはシールと同時にカットできますので、シュリンク包装・製袋加工に最適です。



溶断タイプ 使用例

型 式	CS-200II	CS-205	CS-300II	CS-400	CS-500
電 源	100V	100V	100V	100V	100V
消 費 電 力	290W	560W	370W	460W	600W
シ ー ル 方 式	下片側加熱	下片側加熱	下片側加熱	下片側加熱	下片側加熱
シール長さ×巾	200×2mm	200×5mm	300×2mm	400×2mm	500×2mm
機 械 寸 法	80×320×150mm	80×320×150mm	80×450×180mm	80×550×180mm	80×660×275mm
重 量	2.5kg	2.6kg	4.5kg	5.5kg	6.0kg

CSシーラー(カット機能付) 卓上脱気シーラー

【特長】

シール後カッターノブの操作で余分な袋端をカット。チューブ状のフィルムで製袋加工できます。

【特長】

- ・鮮度保持、酸化防止、内容物のズレ防止に最適
- ・脱気もシールもボタンを押すだけのワンタッチ操作
- ・水もの専用オプション有り(SQドレン)
- ・ノズルで袋内の空気を強力吸引



CS-200HC



SQ-203S

型 式	CS-200HC	CS-300HC	型 式	SQ-203S	SQ-205S	SQ-303W
電 源	100V	100V	電 源	100V	100V	100V
消 費 電 力	330W	440W	消 費 電 力	530W	720W	740W
シ ー ル 方 式	下片側加熱	下片側加熱	シ ー ル 方 式	下片側加熱	下片側加熱	上下加熱
シール長さ×巾	200×2mm	300×2mm	シール長さ×巾	290×3mm	290×5mm	275×3mm
機 械 寸 法	83×370×185mm	85×470×195mm	機 械 寸 法	260×410×177mm	260×410×287mm	260×410×287mm
重 量	4.5kg	5.4kg	重 量	13.5kg	15.3kg	15.5kg

Zシーラー



Z-201



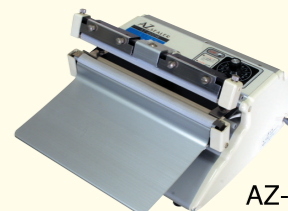
【特長】

- ・ステンレスボディで耐腐食性を備えています。
- ・両手で袋を持ったまま押すだけでシールができます。

AZシーラー



AZ-200S



AZ-200W

【特長】

- ・美観を保つALLアルミ製
- ・軽く押さえて強力シール、袋を持ったまま押すだけでシールができます。

【特長】

- ・上下加熱方式だから厚手袋、ガゼット袋、紙などのラミネート袋に対応
- ・お茶袋、コーヒー袋等店頭でのシールに最適です。

型 式	Z-201	Z-301	AZ-200S	AZ-300S	AZ-200W	AZ-300W
電 源	100V	100V	100V	100V	100V	100V
消 費 電 力	480W/1000W	520W/1050W	700W	1100W	890W	1220W
シ ー ル 方 式	上片側加熱	上片側加熱	下片側加熱	下片側加熱	上下加熱	上下加熱
シール長さ×巾	200×2/5mm	300×2/5mm	200×5mm	300×5mm	200×8mm	300×8mm
機 械 寸 法	298×340×187mm	368×340×187mm	240×300×170mm	340×300×170mm	240×300×170mm	340×300×170mm
重 量	6.7kg	7.2kg	3.8kg	4.5kg	5.5kg	6.7kg

卓上真空パック器(脱気シーラー)

【特長】

- ・市販の真空包装袋が使用できます。透明度の高い袋を使用すれば、商品価値が上がるほか、内容物に応じて、袋の種類を選択できます。
- ・軽量コンパクト設計なので使用場所を選びません。
- ・付属の集水タンクをセットすれば、液体物の真空パックも可能!
- ・1日最大パック数目安: 100パック



品 名	吸太郎
品 番	AS-V-001
真 空 能 力	-68Kpa
重 量	3.8Kg
電 圧	100V 50/60Hz
シ ー ル 幅	4mm
シール有効寸法	275mm
消 費 電 力	150W
寸 法	W380×D180×H80(mm)

インパルスシーラーの特長

- ・電源をONにしたらすぐ使用できます。
- ・シール工程の時だけヒーターに通電するので経済的です。
- ・加圧したまま冷却、融着しますので、シールが美しく仕上がります。

包材対応厚み

機種	ポリエチレン	ポリプロピレン	ナイロンポリ	ビニロン	その他ラミネート
ハンドシーラー (CS,Z,ミニ,AZ-S)	0.2mm	0.2mm	0.1mm	0.1mm	0.1mm
自動シーラー、足踏みシーラー-WN	0.4mm	0.3mm	0.3mm	0.3mm	0.4mm
足踏みシーラー-CHB、AZシーラー-W	0.6mm	0.4mm	0.4mm	0.4mm	0.5mm

※数字は2枚以上の合計ですが、電圧、フィルムの材質により多少変動する事があります。