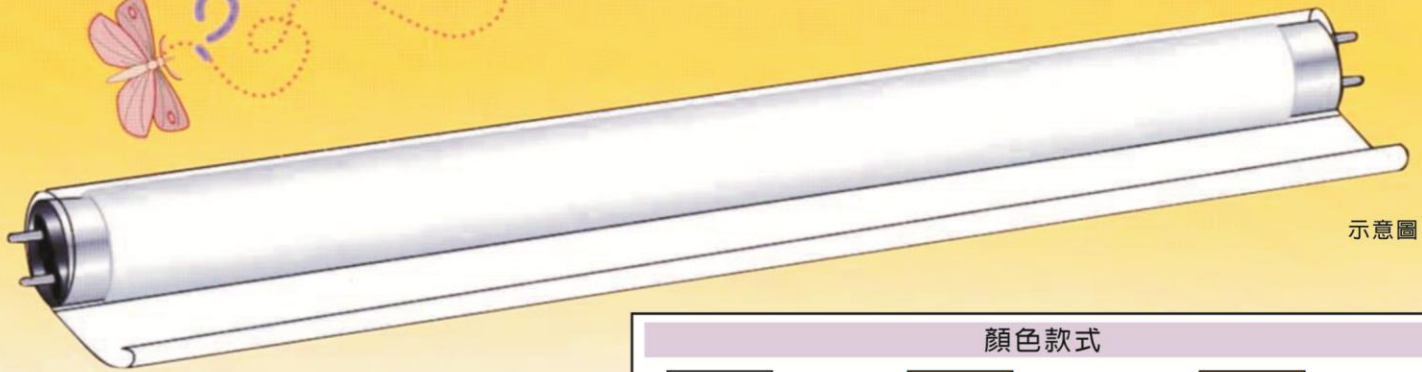


Moscreen
Curl

螢光燈
保護膠膜

專利申請中

MOSCREEN CURL



示意圖

顏色款式

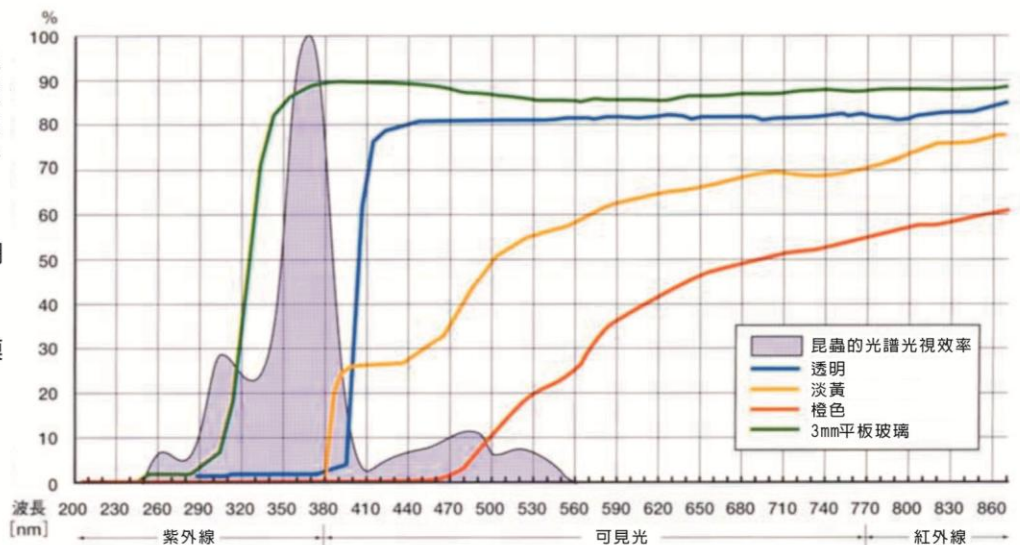
MC-K
透明

MP-Y
淡黃色

MO-G
橙色

預防昆蟲及害蟲靠近

- 備有可依地點選用的3種顏色款式（透明、PY、OG）。透過各種顏色的靈活運用，可以更有效地藉由螢光燈來減少蟲子接近。
- 蟲子減少之後，蜘蛛、蜘蛛網也會跟著減少。
- 與玻璃窗用的紫外線隔絕膠膜搭配使用，效果將更加提升。



◆照度

高

透明→淡黃色→橙色

低

◆忌避率

高

橙色→淡黃色→透明

低

防止螢光燈掉落時的碎片飛散

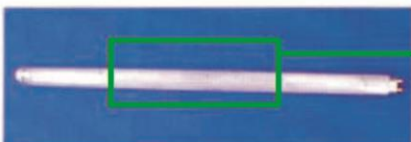
■ 以聚酯薄膜覆蓋螢光燈管，所以可防止燈管掉落時的碎片飛散。

◆ 未使用Moscreen Curl

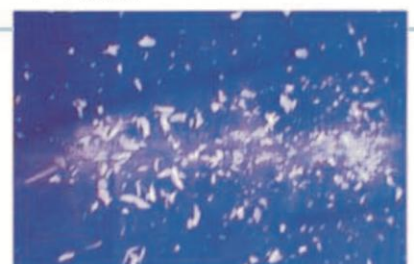
◆ 使用Moscreen Curl

20w螢光燈從高度3m掉落的測試

整體照片



放大照片



※ 使用Moscreen Curl，符合JIS規格「防爆裂型螢光燈」。

為什麼具有防蟲效果？

★昆蟲與光線的關係★

昆蟲有分日間活動的蟲（日行性昆蟲）與黃昏後開始活動的蟲（夜行性昆蟲）。

昆蟲具有感應到光波長300nm~600nm就會聚集的特性。

而Moscreen Curl則是

- ◆ 隔絕波長380nm以下的紫外線………透明
- ◆ 隔絕紫外線，以及讓光線變化成波長380nm以上的可視光線穿透率………淡黃色

以上述三種類型來防止昆蟲靠近。

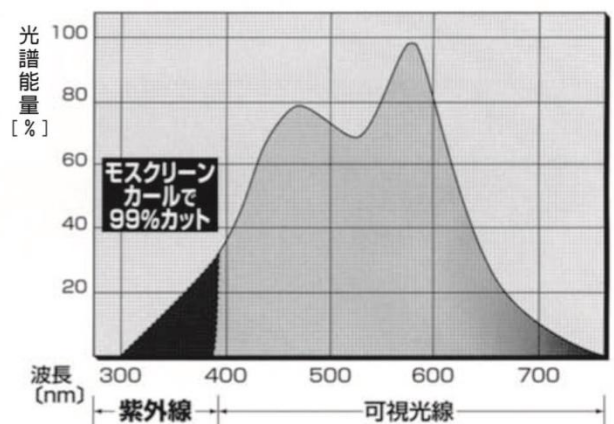
環保、裝設簡單

- 採用聚酯薄膜，所以不會破壞環境，可以安心使用。
- 薄膜採用捲曲形狀記憶，所以不用拆下螢光燈管也可以簡單裝設。
- 使用後，可作為一般垃圾處理。

防止商品的變色、褪色

- 隔絕約99%的紫外線，可以預防螢光燈所造成的變色或褪色。
- 長期使用也能讓食品類、衣料品、家具、紙、塑膠等維持原來的顏色。

Moscreen Curl使用後的光譜分佈



■Moscreen Curl的規格表

產品編號	產品尺寸(寬×長)	使用螢光燈(W)
MC-K20	200mm×580mm	20W用
MP-Y20		
MO-G20		
MC-K30	200mm×630mm	30W用
MP-Y30		
MO-G30		
MC-K32	200mm×830mm	32W用
MP-Y32		
MO-G32		
MC-K35	200mm×1,000mm	35W用
MP-Y35		
MO-G35		
MC-K40	200mm×1190mm	40W用
MP-Y40		
MO-G40		

※橫寬的允許範圍 +0mm、-5mm

※長度的允許範圍 +3mm、-15mm

■MC-K=透明 ■MP-Y=淡黃 ■MO-G=橙色

■Moscreen Curl的忌避率、穿透率之標準

	忌避率	穿透率
透明	20~50%	80%
PY=ペールイエロー	40~70%	60%
OG=オレンジ	50~80%	30%

※忌避率為本公司實施測試結果之標準，並非為保證值。

※附近有其他光源的時候，忌避率可能會與表中的數字有所差異。

※穿透率為理論值，實際上看起來比表中的數字更明亮。

■螢光燈管的尺寸表

(單位：mm)

	10W	15W	20W	30W	32W	35W	40W
管長	330	436	580	630	830	1,000	1,198

使用注意事項

1. 請務必關閉電源，稍待燈管冷卻後，再進行裝卸、清潔等作業。
2. 裝卸之前，請充分確認周邊環境之安全性。
3. 螢光燈老舊時，會發生閃爍現象（燈管忽明忽滅），同時，兩端會有高溫或焦黑、溶化現象。
4. Moscreen Curl老化變硬後，請再更換上新品。

ASAHI-CHUBU CO.,LTD
台灣朝日中部有限公司

台灣分公司/嘉義縣六腳鄉豐美村港尾寮177-1號

TEL:(05) 380-6717 FAX:(05) 380-6716

http://www.asahi-sg.com.tw Email:info@asahi-sg.com.tw